

TEKNİK YAPI
CONCORD
İSTANBUL

TEKNİK YAPI
CONCORD
İSTANBUL

YAŞAMDA
DEĞİŞİM
KAÇINILMAZDIR

DEĞİŞİM BAŞLIYOR

TEKNİK YAPI
CONCORD
İSTANBUL

Zaman değişiyor. "İnsan odaklı tasarım" çağımızın olmazsa olmazı. Bu çağı yakalamak, insanımıza hak ettiği yaşam standartlarını sağlamak için başlayan büyük bir değişimin tam ortasındayız. Deyim yerindeyse İstanbul baştan yaratılıyor, parlatılan bir mücevher gibi hak ettiği değeri bulmaya başlıyor.

Concord İstanbul, bu değişimin en göze çarpan parçalarından biri olmak üzere tasarlandı. Kadıköy'ün yeniyeye ve güzele olan yolculuğu Concord İstanbul'la başlıyor.



TEKNİK YAPI
CONCORD
ISTANBUL



TEKNİK YAPI
CONCORD
İSTANBUL

HER AÇIDAN İŞİLDİYOR

Tamamı rezidans olmak üzere, ilk etapta 3 blok, sonrasında toplamda 6 bloktan oluşacak Concord İstanbul farklı metrekareler sunuyor. Studio, 1+1, 2+1 ve 3+1 dairelerde her ayrıntının düşünüldüğü bu özel proje, şehre yüksekte bakan duruşuyla da göz kamaştırıyor.



TEKNİK YAPI
CONCORD
İSTANBUL

KUSURSUZLUĞU YAŞAMAK

Banyosundan mutfağına, ankastrsinden seramiklerine kadar özel olarak tasarlanan Concord İstanbul kusursuz detaylarıyla hayatınıza çok özel bir şıklık katıyor. En kaliteli malzemeler, dünyaca ünlü markalar ve en son teknoloji ürünlerin kullanıldığı iç dekorasyonda herşey daha konforlu bir yaşam için.

Concord İstanbul, akıllı bina teknolojisi sayesinde ısınma ve elektrik giderlerini ekonomik seviyede tutuyor.





TEKNİK YAPI
CONCORD
İSTANBUL

KONUMUYLA BÜYÜLÜYOR

İstanbul çok hızlı yaşayan bir şehir. Ve bu yoğun temponun içinde, bizler için 5 dakikanın bile önemi var. Concord İstanbul, şehrin en merkezi lokasyonlarından birinde, Fikirtepe Kadıköy'de yükseliyor. Projenin muhteşem konumu sayesinde işle ev arasında uzun mesafeler kat etmeniz gerekmiyor. E-5'in yanbaşıında, yeni hizmete giren Metro hattının ise üzerinde bulunan bu şık proje, şehrin kozmopolit yaşamına yeni bir renk getirmeye hazır.



ADALAR

MARMARA DENİZİ



TEKNİK YAPI
CONCORD
ISTANBUL





TEKNİK YAPI
CONCORD
İSTANBUL

ÖZEL HİSSETTİRİYOR

Concord İstanbul sadece konumuyla değil, sunduğu ayrıcalıklarla da size zaman kazandırıyor, hayatınıza değer katıyor.

Yüzme havuzundan Fitness Center'a, dinleme odalarından concierge hizmetine her şey, yerinizden ayrılmadan hayatınızı yaşayın, kendinize bolca zaman ayırın diye düşünüldü.

- Kapalı yüzme havuzu
- Açık yüzme havuzu
- Fitness Center
- Türk hamamı, sauna,
- Dinlenme odaları
- Kapalı otoparklar
- 7/24 güvenlik
- Servis hizmetleri (Bakım onarım)
- Concierge





TEKNİK YAPI
CONCORD
İSTANBUL

YENİ BİR CADDE DOĞUYOR

Kadıköy'ün en keyifli caddesine rakip geliyor. Kentsel dönüşüm sonrası nezih ve lüks bir semte dönüşmesi planlanan Fikirtepe, Bağdat Caddesi'ni aratmayacak geniş ve büyük bir bulvara kavuşuyor. Hafta sonları evinizden çıkıp kısa bir yürüyüşle bu caddede ulaşacak, sayısız kafe ve mağazanın keyfini çıkaracaksınız.



TEKNİK YAPI
CONCORD
İSTANBUL

GÜVEN & HİZMET

İstanbul'un deprem riskini düşünerek Concord İstanbul'un statik projeleri, Türkiye'deki yönetmeliklere ek olarak California ve Avrupa Birliği Deprem Şartnamesi'ne uygun olarak geliştirildi. Ayrıca Yeraltı tomografisine uygun olarak bloklarda deprem açısından güvenli bir yapı sistemi olan konvansiyonel sistemi olacaktır.

Concord İstanbul 'da site yönetimi modern teçhizatlı, kamera destekli profesyonel ekibi ile 7/24 görev başında olacak. Yangın doğal gaz alarmları gibi ek sistemler, hayatınızı daha da güvenli ve rahat bir hale getirecek. Size sadece Concord İstanbul'un keyfini yaşamak kalacak.



TEKNİK YAPI
CONCORD
İSTANBUL

A

PARSEL
KAT PLANLARI

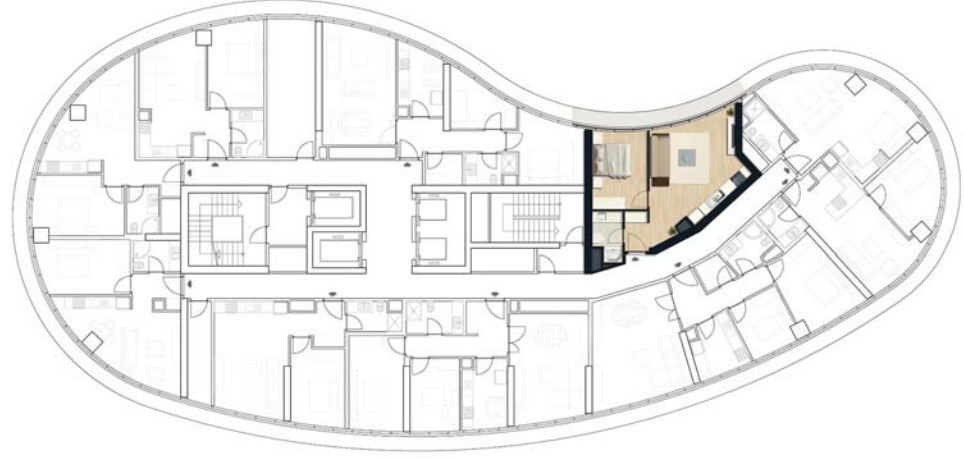


A PARSEL

KAT PLANLARI

A BLOK

TEKNİK YAPI
CONCORD
İSTANBUL

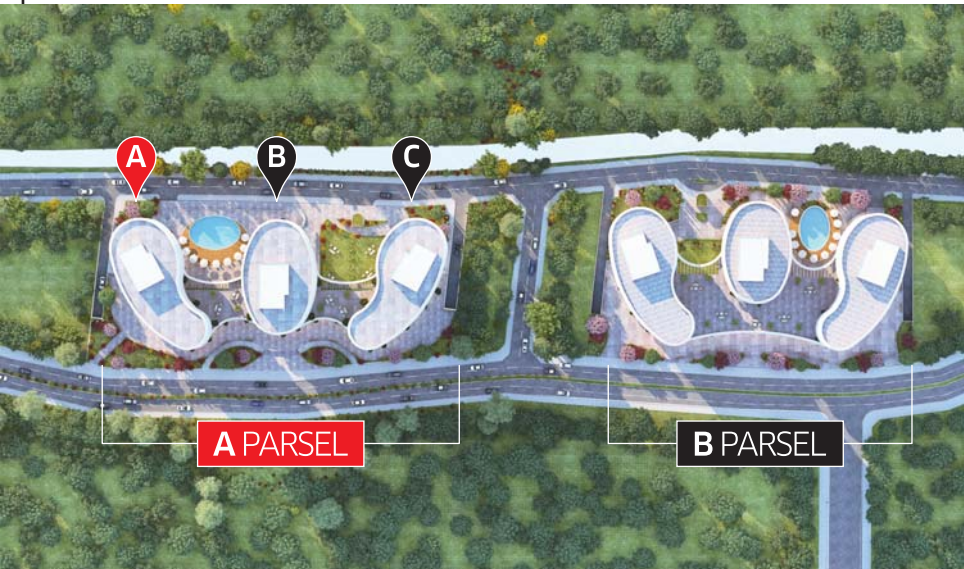


TİP 1+1 B

Net m²

Salon & Mutfak Nişi	27.47
Yatak Odası	11.87
Banyo	3.76

NET	43.10
BRÜT	60.70

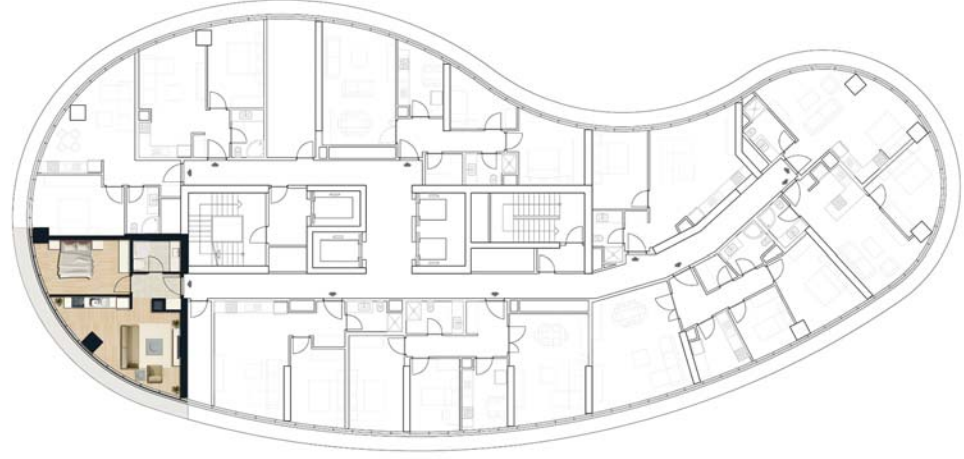


A PARSEL

KAT PLANLARI

A BLOK

TEKNİK YAPI
CONCORD
İSTANBUL



TİP 1+1 E

Net m²

Antre	4.37
Salon & Mutfak Nişi	21.34
Yatak Odası	13.41
Banyo	4.00

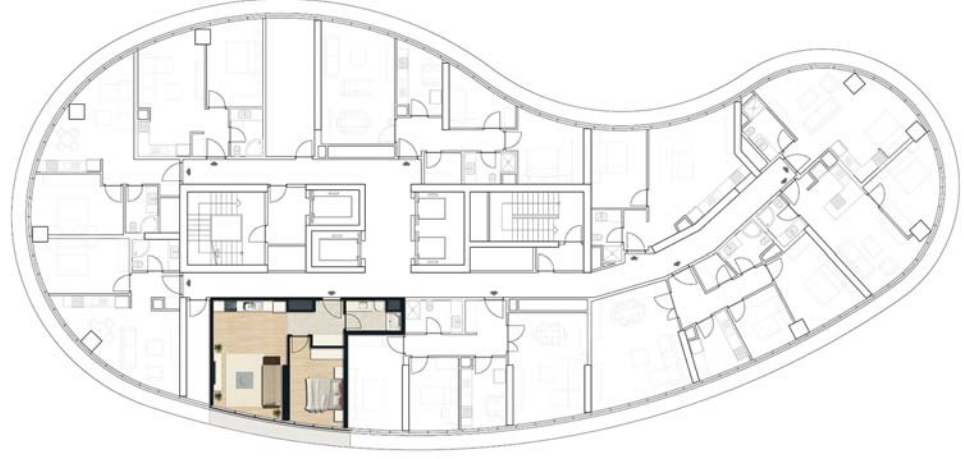
NET	43.12
BRÜT	58.64



A PARSEL

KAT PLANLARI

A BLOK



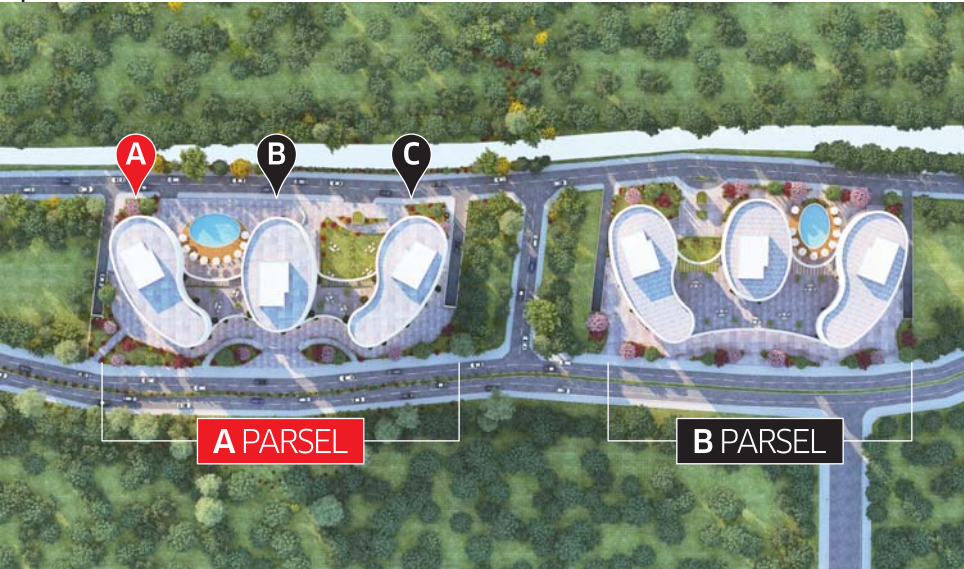
TİP 1+1 F

Net m²

Antre	5.43
Salon & Mutfak Nişi	22.43
Yatak Odası	12.11
Banyo	4.16

NET	44.13
BRÜT	58.96

TEKNİK YAPI
CONCORD
İSTANBUL



A PARSEL

KAT PLANLARI

B BLOK



TİP 3+1

Net m²

Antre & Hol	10.80
Salon	27.67
Mutfak	10.70
Yatak Odası	12.59
Yatak Odası	10.67
Ebv. Yatak Odası	17.69
Ebv. Banyo	3.60
Banyo	4.86
Vestiyer & Çamaşır Odası	2.97

NET	101.55
BRÜT	133.39



A PARSEL

KAT PLANLARI

B BLOK



TİP 2+1

Net m²

Antre & Hol	9.03
Salon	26.36
Mutfak	9.47
Yatak Odası	9.20
Ebv. Yatak Odası	14.05
Banyo	4.48

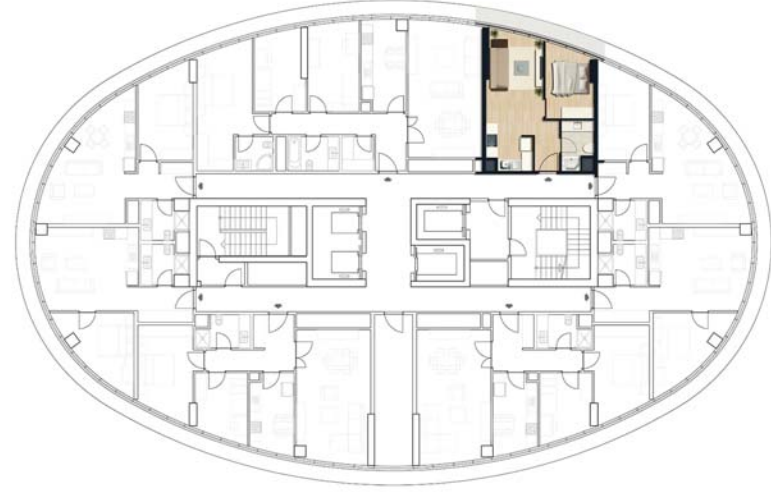
NET	72.59
BRÜT	95.48



A PARSEL

KAT PLANLARI

B BLOK



TİP 1+1 G

Net m²

Salon & Mutfak Nişi
Yatak Odası
Banyo

23.10
9.00
3.95

NET
BRÜT

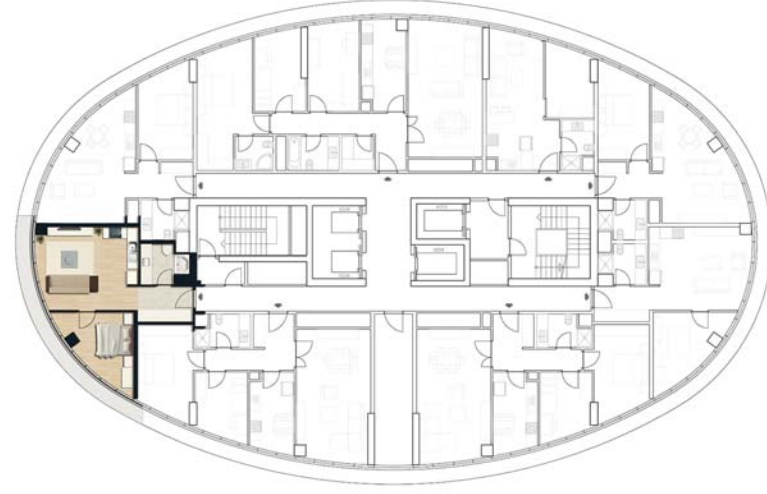
36.05
47.47



A PARSEL

KAT PLANLARI

B BLOK



TİP 1+1 I

Net m²

Antre	5.36
Salon & Mutfak Nişi	22.41
Yatak Odası	12.06
Banyo	4.47

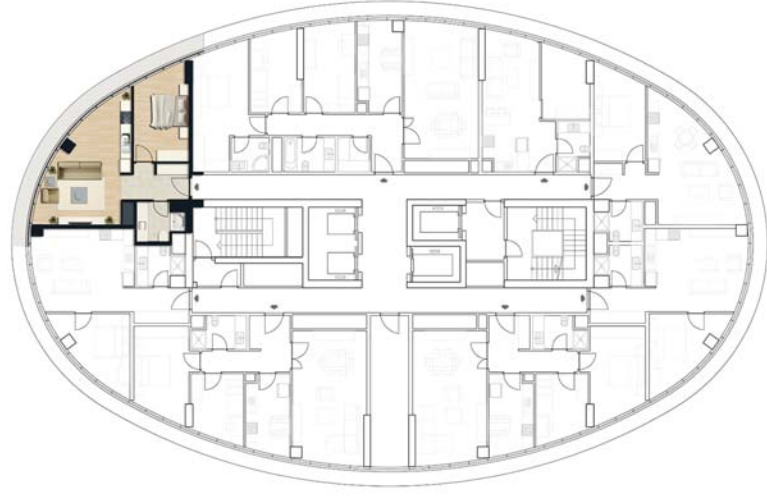
NET	44.30
BRÜT	58.55



A PARSEL

KAT PLANLARI

B BLOK



TİP 1+1 J

Net m²

Antre	6.29
Salon & Mutfak Nişi	24.22
Yatak Odası	13.42
Banyo	4.47

NET	48.40
BRÜT	63.75

TEKNİK YAPI
CONCORD
İSTANBUL



A PARSEL

KAT PLANLARI

C BLOK



TİP 1+1 B

Net m²

Salon & Mutfak Nişi
Yatak Odası
Banyo

27.47
11.87
3.76

**NET
BRÜT**

**43.10
60.70**

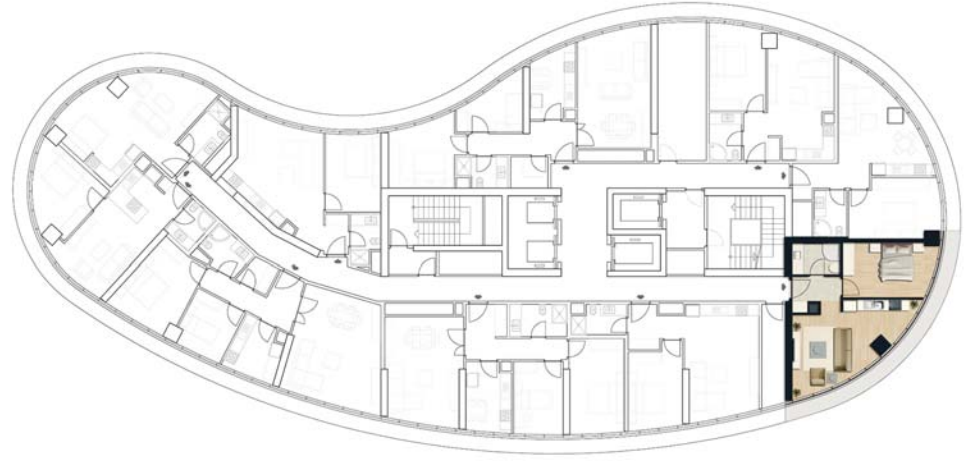


A PARSEL

KAT PLANLARI

C BLOK

TEKNİK YAPI
CONCORD
İSTANBUL



TİP 1+1 E

Net m²

Antre	4.37
Salon & Mutfak Nişi	21.34
Yatak Odası	13.41
Banyo	4.00

NET	43.12
BRÜT	58.64



A PARSEL

KAT PLANLARI

C BLOK

TEKNİK YAPI
CONCORD
İSTANBUL



TİP 1+1 F

Net m²

Antre	5.43
Salon & Mutfak Nişi	22.43
Yatak Odası	12.11
Banyo	4.16

NET	44.13
BRÜT	58.96



TEKNİK YAPI
CONCORD
İSTANBUL

B

PARSEL
KAT PLANLARI

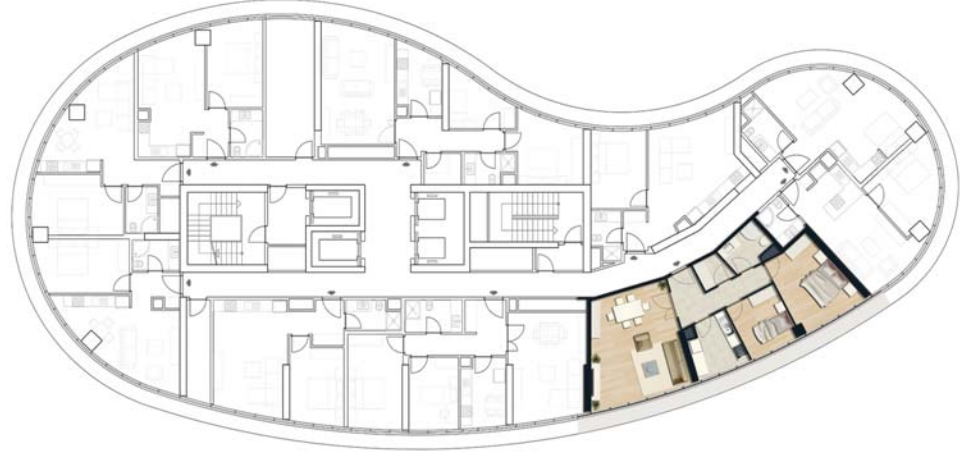


B PARSEL

KAT PLANLARI

A BLOK

TEKNİK YAPI
CONCORD
İSTANBUL

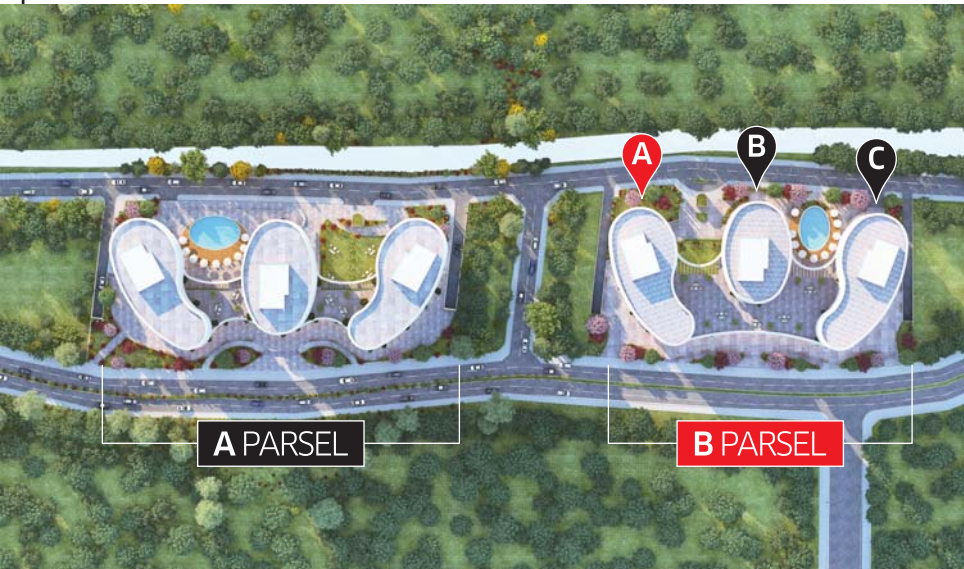


TİP 2+1A

Net m²

Antre & Hol	8.29
Salon	27.31
Mutfak	7.23
Yatak Odası	8.35
Ebv. Yatak Odası	13.61
Banyo	4.35
Vestiyer & Çamaşır Odası	2.43

NET	71.57
BRÜT	95.99



B PARSEL

KAT PLANLARI

A BLOK

TEKNİK YAPI
CONCORD
İSTANBUL



TİP 2+1B

	Net m ²
Antre & Hol	9.64
Mutfak	8.48
Salon	22.20
Yatak Odası	9.95
Ebv. Yatak Odası	14.27
Banyo	5.10

NET 69.64
BRÜT 93.41



B PARSEL

KAT PLANLARI

A BLOK

TEKNİK YAPI
CONCORD
İSTANBUL



TİP 2+1C

	Net m ²
Antre & Hol	8.10
Mutfak	8.10
Salon	23.54
Yatak Odası	8.00
Ebv. Yatak Odası	12.54
Banyo	3.93
Vestiyer & Çamaşır Odası	3.22

NET 67.43
BRÜT 92.61

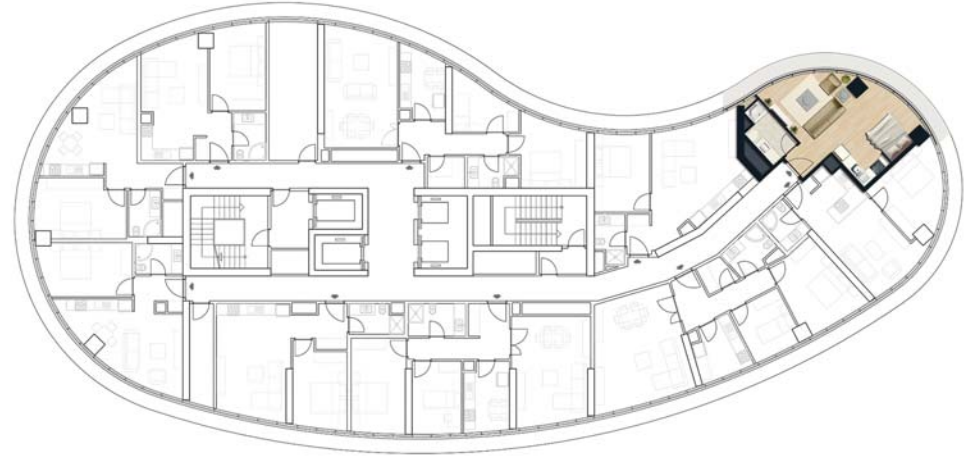


B PARSEL

KAT PLANLARI

A BLOK

TEKNİK YAPI
CONCORD
İSTANBUL



TİP 1+0

Net m²

Salon	20.31
Mutfak Nişi	11.45
Banyo	4.75

NET	36.51
BRÜT	48.24

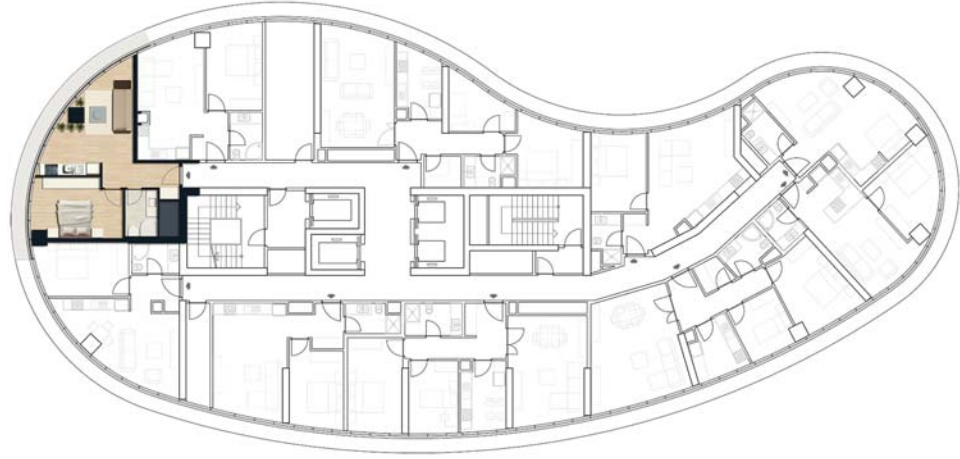


B PARSEL

KAT PLANLARI

A BLOK

TEKNİK YAPI
CONCORD
İSTANBUL

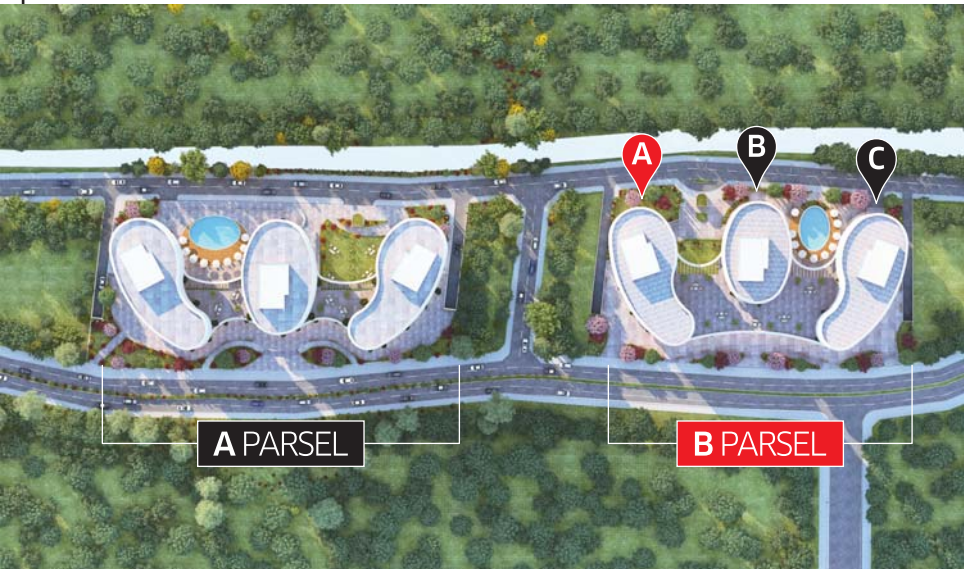


TİP 1+1D

Net m²

Antre	5.90
Salon & Mutfak Nişi	19.06
Yatak Odası	14.22
Banyo	4.16

NET	43.34
BRÜT	56.60

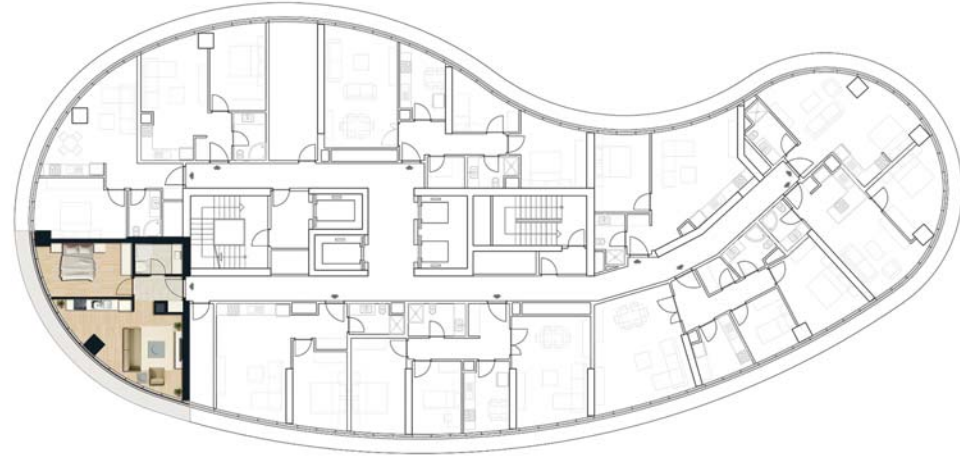


B PARSEL

KAT PLANLARI

A BLOK

TEKNİK YAPI
CONCORD
İSTANBUL



TİP 1+1E

Net m²

Antre	4.37
Salon & Mutfak Nişi	21.34
Yatak Odası	13.41
Banyo	4.00

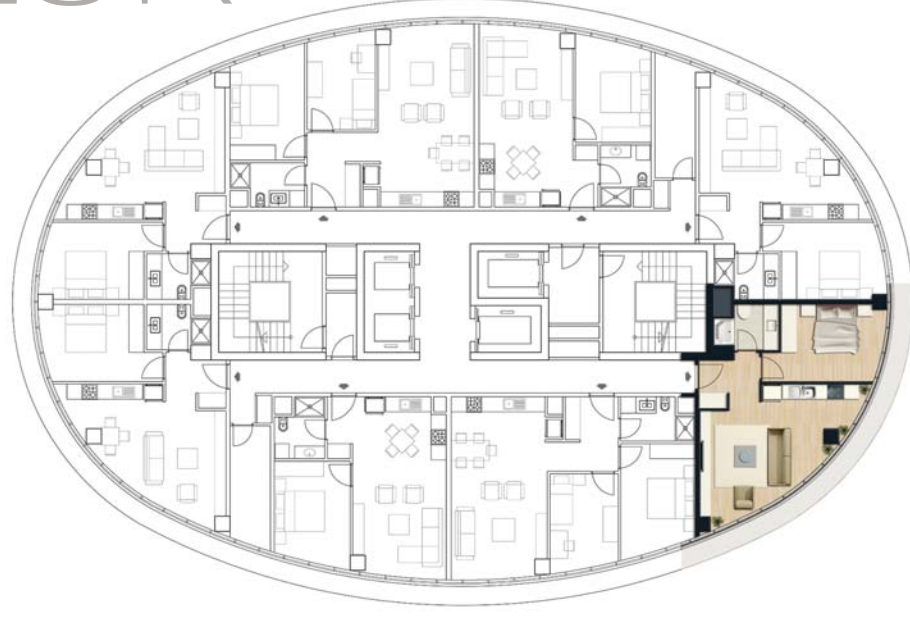
NET	43.12
BRÜT	59.32



B PARSEL

KAT PLANLARI

B BLOK



TİP 1+1H

Net m²

Antre	4.08
Salon & Mutfak Nişi	24.75
Yatak Odası	13.09
Banyo	4.00

NET	45.92
BRÜT	58.89

TEKNİK YAPI
CONCORD
İSTANBUL



B PARSEL

KAT PLANLARI

B BLOK



TİP 1+1

Net m²

Salon & Mutfak Nişi
Yatak Odası
Banyo

27.94
11.28
4.26

NET
BRÜT

43.48
58.10

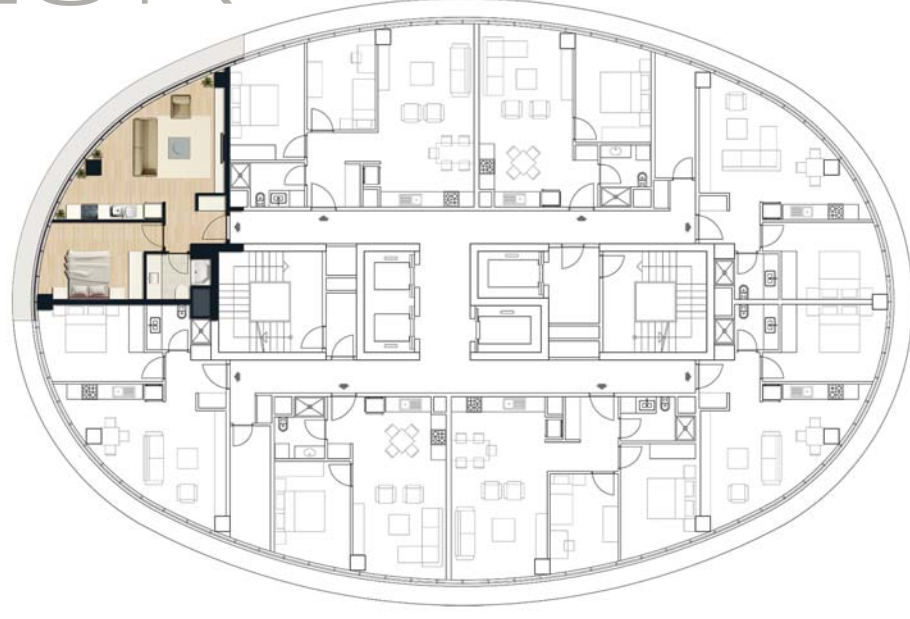
TEKNİK YAPI
CONCORD
İSTANBUL



B PARSEL

KAT PLANLARI

B BLOK



TİP 1+1J

Net m²

Antre	4.08
Salon & Mutfak Nişi	24.75
Yatak Odası	13.09
Banyo	4.00

NET	45.92
BRÜT	58.68



B PARSEL

KAT PLANLARI

B BLOK



TİP 2+1D

Net m²

Antre	6.25
Salon & Mutfak Nişi	28.19
Yatak Odası	10.10
Ebv. Yatak Odası	12.41
Banyo	4.56

NET	61.51
BRÜT	80.21



B PARSEL

KAT PLANLARI

C BLOK



TEKNİK YAPI
CONCORD
İSTANBUL

TİP 2+1A

Net m²

Antre & Hol	8.29
Salon	27.31
Mutfak	7.23
Yatak Odası	8.35
Ebv. Yatak Odası	13.61
Banyo	4.35
Vestiyer & Çamaşır Odası	2.43

NET 71.57
BRÜT 95.99



B PARSEL

KAT PLANLARI

C BLOK

TEKNİK YAPI
CONCORD
İSTANBUL



TİP 2+1B

Net m²

Antre & Hol	9.64
Mutfak	8.48
Salon	22.20
Yatak Odası	9.95
Ebv. Yatak Odası	14.27
Banyo	5.10

NET	69.64
BRÜT	93.41



B PARSEL

KAT PLANLARI

C BLOK

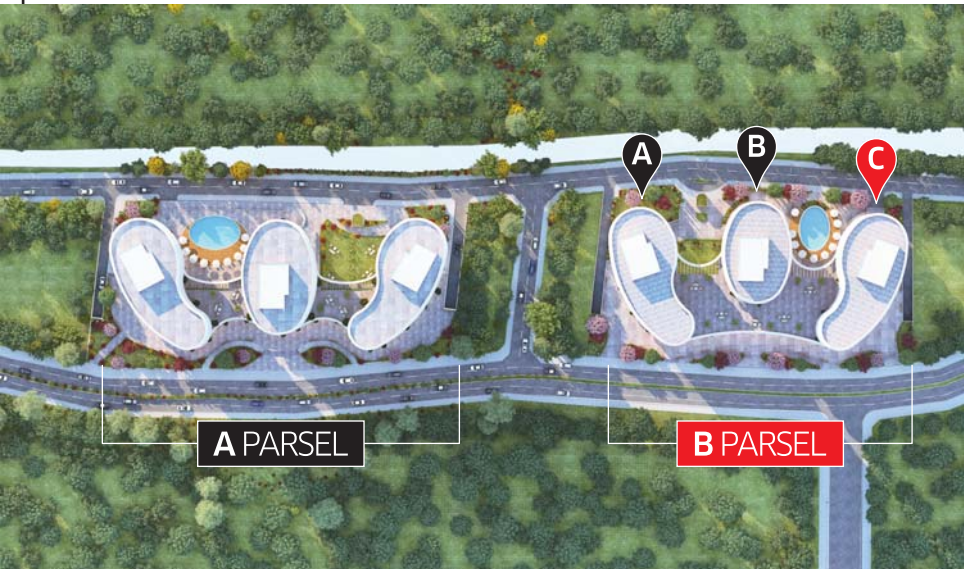
TEKNİK YAPI
CONCORD
İSTANBUL



TİP 2+1C

	Net m ²
Antre & Hol	8.10
Salon	23.54
Mutfak	8.10
Yatak Odası	8.00
Ebv. Yatak Odası	12.54
Banyo	3.93
Vestiyer & Çamaşır Odası	3.22

NET 67.43
BRÜT 92.61

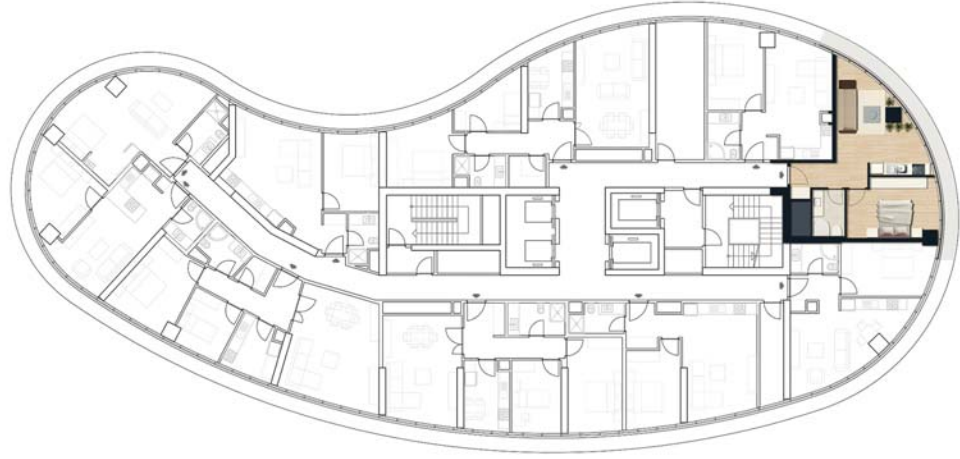


B PARSEL

KAT PLANLARI

C BLOK

TEKNİK YAPI
CONCORD
İSTANBUL

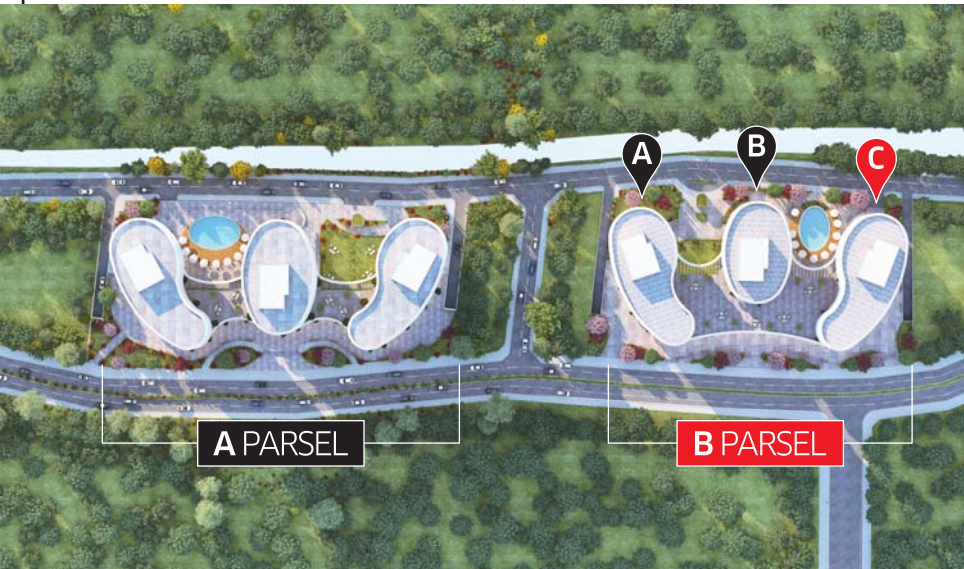
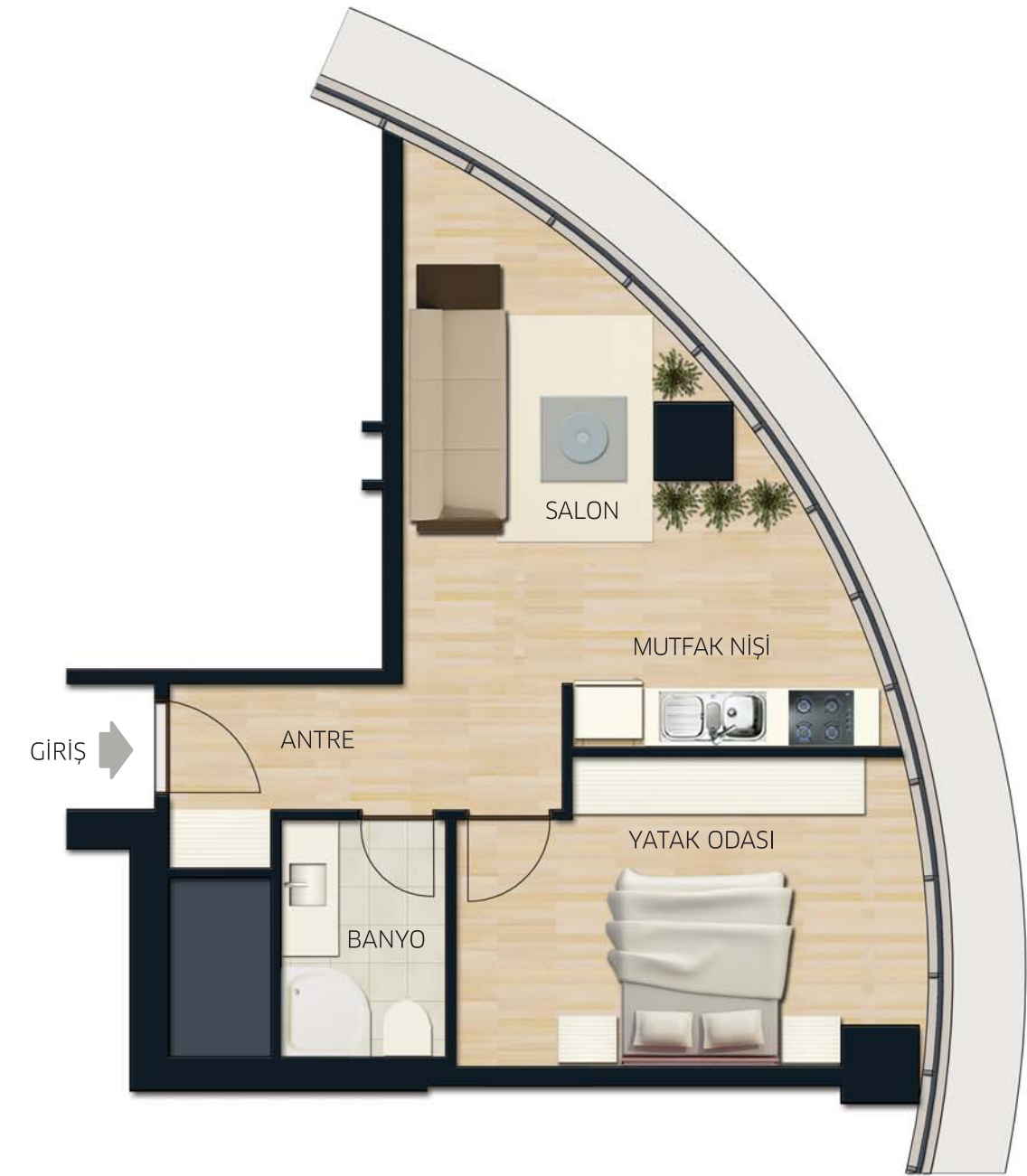


TİP 1+1D

Net m²

Antre	5.90
Salon & Mutfak Nişi	19.06
Yatak Odası	14.22
Banyo	4.16

NET	43.34
BRÜT	56.60

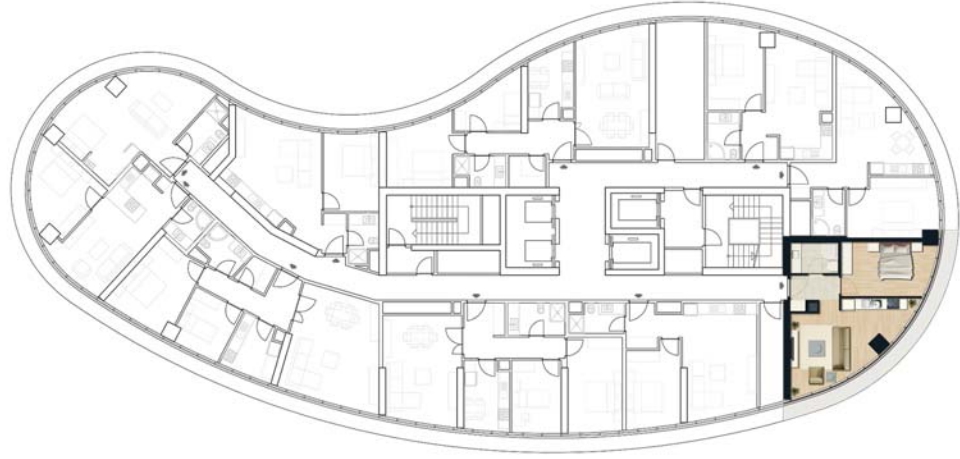


B PARSEL

KAT PLANLARI

C BLOK

TEKNİK YAPI
CONCORD
İSTANBUL

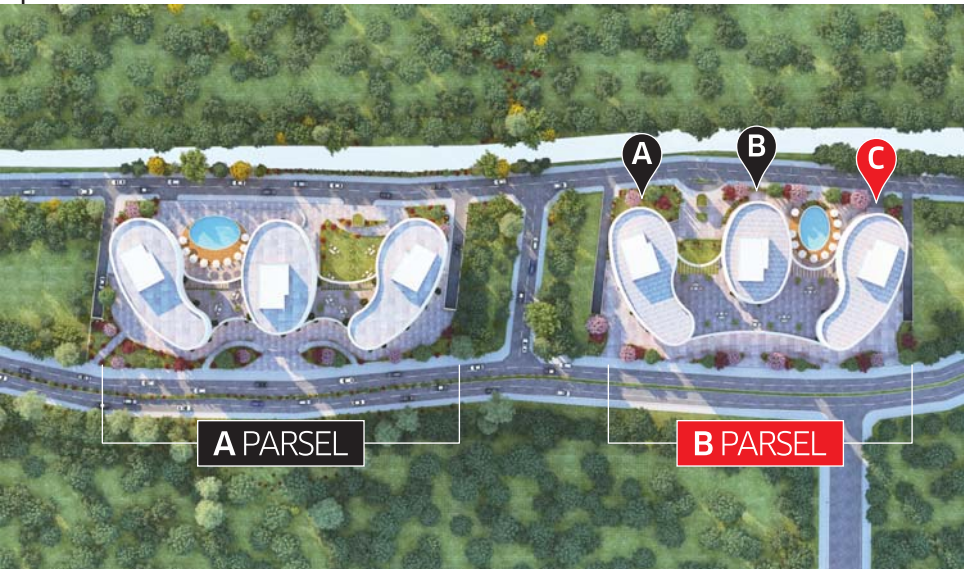


TİP 1+1E

Net m²

Antre	4.37
Salon & Mutfak Nişi	21.34
Yatak Odası	13.41
Banyo	4.00

NET	43.12
BRÜT	59.32



B PARSEL

KAT PLANLARI

C BLOK

TEKNİK YAPI
CONCORD
İSTANBUL

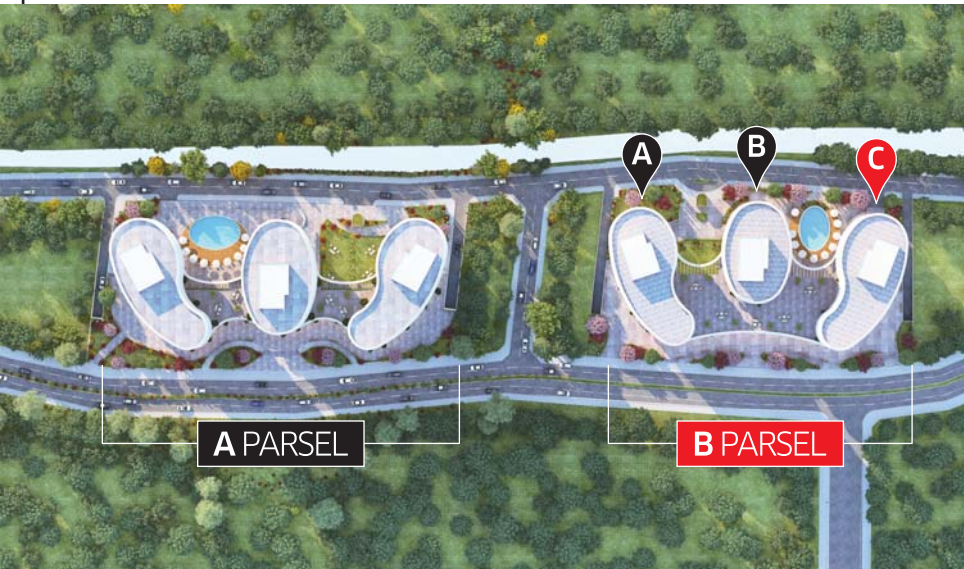


TİP 1+1F

Net m²

Antre & Hol	5.43
Salon & Mutfak Nişi	22.43
Yatak Odası	12.11
Banyo	4.16

NET	44.13
BRÜT	59.64

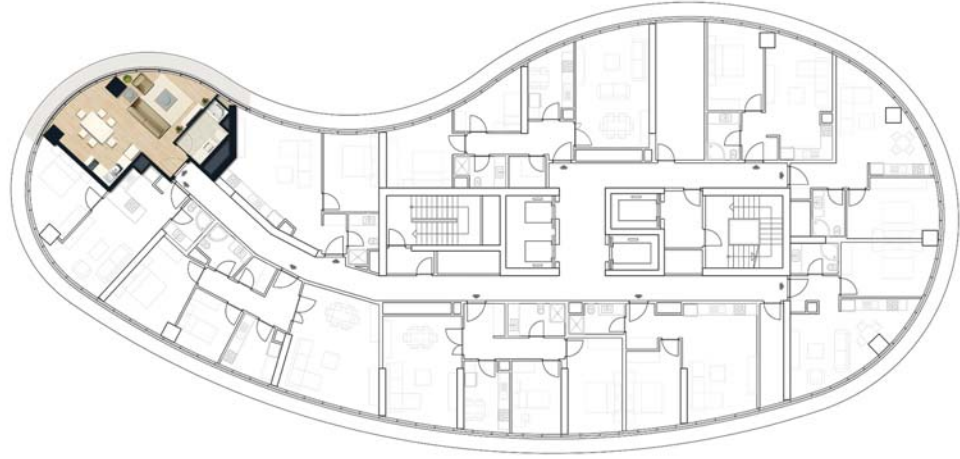


B PARSEL

KAT PLANLARI

C BLOK

TEKNİK YAPI
CONCORD
İSTANBUL

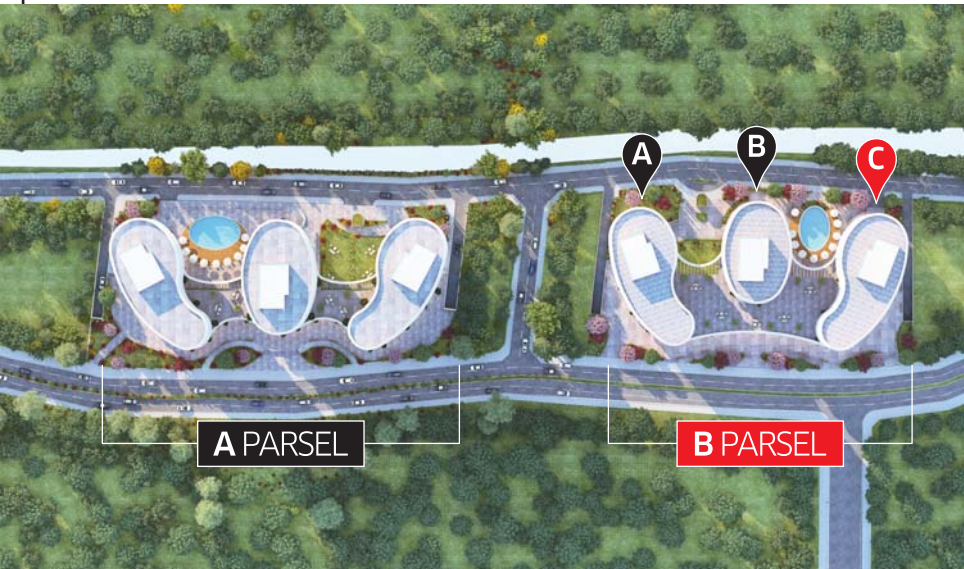


TİP 1+0

Net m²

Salon	20.31
Mutfak Nişi	11.45
Banyo	4.75

NET	36.51
BRÜT	48.24



TEKNİK YAPI CONCORD İSTANBUL

Projesi Özel Teknik Şartnamesi

TEKNİK YAPI
CONCORD
İSTANBUL

İNŞAAT

- Projenin tasarım hesaplarında, ülkemizde yürürlükte olan Türk Standartlarına ve Son Deprem Yönetmeliği'ne uyulmasının yanı sıra, arazinin yeraltı zemin haritası çıkartılıp temel sistemi oluşturulmuştur. Taşıyıcı sistem olarak; statik projesine göre Konvansiyonel sistem olacaktır.
- Betonarme taşıyıcı sistemin beton sınıfı, statik projesinde belirlenen sınıfa uygun olarak yapılacaktır. Tamamen kontrollü bir üretim yapılabilmesi için Çevre ve Şehircilik Bakanlığı onaylı yapı laboratuvarından hizmet alınmaktadır.
- Blokların dış cephesinde; ısı yalıtımlı prekast kat cephe elemanları kullanılacaktır.
- Doğramalar; ısı yalıtımlı Alüminyum Eloksal boyalı doğrama, camlar; ısı kontrol kaplamalı çift cam olacaktır.,
- Alüminyum Eloksal boyalı doğramaların açılan kanatlarından biri çift açılır olacaktır.

ELEKTRİK

- Merkezi jeneratör üniteleri ile tüm ortak alanlarda ve dairelerde % 100 yedekli enerjiyi sağlayacak kapasitede jeneratör sistemi tesis edilecektir. Sistem, elektrik kesintisi olduğunda otomatik olarak devreye girecektir. Ayrıca ortak alanlar, hareket detektörü kontrollü armatürler ile aydınlatılacaktır.
- Elektrik tesisatında kullanılacak anahtar ve prizler TSE ve/veya CE standartlarına uygun, 1.sınıf malzeme olarak seçilecektir. (Birden fazla olanlar tek çerçevede toplanacaktır.)
- Dairelerde; hayat kurtarma ve yangın koruma amaçlı kaçak akım koruma röleleri kullanılacaktır.

ASANSÖR

- Bloklarda trafik hesabına uygun sayıda ve hızda, acil kurtarma tertibatı olan yük taşımaya da elverişli, geniş hacimli, yüksek hızlı, deprem sensörlü, havalandırılmalı ve interkom sistemli (güvenlikle irtibatlı), OTİS, THYSSEN, KONE veya muadili asansörlerin montajı yapılacaktır.
- Ayrıca Yangın Yönetmeliğine uygun olarak özel basınçlandırılmalı yangın asansörleri tesis edilecektir.

GENEL ÖZELLİKLER

- Dairelerde projesine uygun olarak telefon tesisatı yapılacaktır.
- Merkezi UYDU-TV sistemi ile normal yayın yapan 40 adet TV kanalı doğrudan, digitürk, d-smart yayınları receiver ve abonelik desteği ile izlenebilecektir.
- Her dairede salonda 1 adet TV prizine Multi switch hattı çekilecektir.
- Daire giriş kapılarına, kapı hırsız alarm sistemi yapılacaktır.
- Daire içinde projesine uygun olarak, data hattı çekilecek. İnternet altyapısı sağlanarak, ilgili dağıtım şirketine abone olunması halinde wireless internet kullanımı mümkün olacaktır.

ISITMA

- Dairelerde kullanma sıcak suyu, merkezi ısıtma sistemi ile sağlanacaktır.
- Bloklarda merkezi ısıtma sistemi kullanılacak, 'pay ölçer' ile bireysel kullanım olanağı sağlanacaktır.
- Dairelerde panel radyatörler kullanılacaktır.

SOĞUTMA

- Dairelere; kanallı tip klima sistemi kurulacaktır.

YANGIN

- Projesine ve yangın yönetmeliğine uygun olarak, dairelerde, ortak alanlarda ve otoparklarda yangın söndürme (sprinkler) sistemi, kat hollerinde ise yangın dolapları ve itfaiye su alma ağzları tesis edilecektir.
- Projesine ve yangın yönetmeliğine uygun olarak dijital adresli yangın algılama ve ihbar sistemi kurulacaktır.

GÜVENLİK

- Projesine uygun olarak renkli görüntülü interkom sistemi kurulacaktır. Daireler; blok girişi ve site giriş kapısı ile sesli ve görüntülü iletişim kurabilecektir.

OTOPARK

- Her bağımsız bölüm için 1 adet kapalı otopark yeri tesis edilecektir.

DIŞ MEKÂNLAR

- Bahçe ve teraslarda projesine uygun olarak peyzaj imalatları yapılacaktır.
- Araç ve yaya yollarının altyapıları, kanalizasyon, drenaj sistemleri ve bahçe-teras izolasyonları projesine uygun olarak yapılacaktır.

SOSYAL TESİSLER

- Sosyal Tesis,
- Fitness Center,
- Kafeterya,
- Dinlenme odaları,
- Kapalı yüzme havuzu,
- Açık yüzme havuzu,
- Türk hamamları, saunalar,
- Bay & Bayan soyunma odaları ve duşları,
- Teknik servis odaları,

İÇ MEKÂNLAR

Daire kapıları Çelik gövdeli membran (PVC) panel kaplamalı ithal çelik kapı.

İç kapılar Ahşap Gövdeli membran (PVC) kaplamalı kapı ve pervazlar

Duvarlar

Antre ve koridorlar Alçı sıva, Su Bazlı Saten boya.
Vestiyer & Çamaşılık Odalar Alçı sıva, Su Bazlı Saten boya.
Mutfak Alçı sıva, Su Bazlı Saten boya.
Banyo Tezgâh üstü İthal marka seramik, diğer duvarlar su bazlı saten boya.
Tuvalet İthal marka seramik

Tavanlar

Antre ve Koridorlar Alçı asma tavan üzeri alçı sıva+plastik boya.
Vestiyer & Çamaşılık Odalar Alçı asma tavan üzeri alçı sıva+plastik boya.
Mutfak Alçı sıva+plastik boya.
Banyolar Alçı asma tavan üzeri alçı sıva+plastik boya.
(Alçı asma tavan olan yerlerde spot ile aydınlatma sağlanacaktır.)

Döşeme kaplamaları

Antre ve koridorlar İthal marka seramik
Vestiyer & Çamaşılık Odalar İthal marka seramik
Mutfak Banyo ve Tuvaletler İthal marka seramik

Banyolar

Banyo dolabı Hilton tipi lavabo dolabı Membran (PVC) kaplamalı kapaklı olarak yapılacaktır. Gövdeler kapaklara uyumlu MDF lam olarak yapılacaktır.

Vitrifiye Armatürler Duravit, İdeal Standard veya muadili bir marka.
Hansgrohe veya muadili bir marka.

Mutfak

Mutfak Cihazları İthal Membran (PVC) kaplamalı kapaklı hazır mutfak.
FRANKE, SIEMENS veya muadili marka ocak.
FRANKE, SIEMENS veya muadili marka fırın.
FRANKE, SIEMENS veya muadili marka bulaşık makinesi.
FRANKE, SIEMENS veya muadili marka davlumbaz.
FRANKE veya muadili marka eviye.
(Tüm mutfak cihazları elektrikli olup dairelerde doğalgaz bulunmayacaktır.)

FARKIMIZ YAPILARIMIZ

İnşaat sektöründe 40 yılı aşan deneyime sahip olan Teknik Yapı, kuruluşundan bugüne sahiplendiği koşulsuz müşteri memnuniyeti, doğruluk ve kalitede süreklilik ilkeleri ile sadece yaşanacak binalar değil aynı zamanda mutluluk inşa etmek için çalışıyor; ürettiği yapılarda uyguladığı yenilikçi tasarımları, ileri teknolojisi ve yüksek üretim hızı ile geleceğin yapılarını bugünden beğenimize sunuyor.

Uphill Court, Dilman Towers, Uplife Park, Uprise Elite, Upcity Residence, Upcity Flats, Uptwins, Deluxia Dragos, Deluxia Suites, Deluxia Palace, Evora Park, Evora İstanbul ve TeknikYapı Metropark gibi onlarca dev projenin altında imzası bulunan Teknik Yapı, sağlam temellere oturduğu kurumsal şirket yapısıyla, sektörde yükselmeye ve müşterilerinin hayat kalitesini yükseltmeye devam ediyor.

Teknik Yapı, gayrimenkul geliştirme, turizm, güvenlik, rezidans yönetimi, sağlık ve gıda alanlarındaki şirketleriyle Türkiye'nin hizmet ve değer üreten büyük gruplarından biridir.



HAYATI İNŞA ETMEK NAZMİ DURBAKAYIM

1974 yılında genç bir İTÜ'lü mühendis olarak inşaat dünyasına tek başıma attığım adım, aynı zamanda bugünkü TEKNİK YAPI'nın başlangıcı idi. Bugün, bütün takım arkadaşlarımızla ilk günkü heyecan ve hırsla, birlikteliğin ve akıllı kullanmanın avantajı ile yolumuza devam ediyoruz.

Bugüne kadar inşaat sektörünün muhtelif branşlarında 10 milyon metrekarenin üzerinde imalat yaptık. İleri teknolojileri takip etmemiz ve üniversitelerimizin değerli öğretim görevlileri ile işbirliğimiz TEKNİK YAPI'yı sektöründe farklı bir konuma getirmiştir.

Araştırmacı ve yenilikçi ruhumuz gerek sanayi yapılarında, gerekse konut inşaatlarında farklılığımızı ortaya çıkarmıştır. Daima yapmış olduğumuz işin arkasında olmamız ve müşteri memnuniyetini sağlamamız TEKNİK YAPI'yı bugünlere taşımıştır.

Bugün sizlerden aldığımız güçle yeni alanlarda da hizmet için kolları sıvadık. TEKNİK YAPI bünyesine yer alan BETOFİBER ile Prekast beton elemanları, TEKNİK YAPI KONUT SANAYİ ile butik projeler, TEKNİK YAPI PROJE ile geleceğin mimari tasarımları, TEKNİK GÜVENLİK ile güvenlik hizmetlerinde, AKTİF YAŞAM ile yönetim hizmetlerinde, EGESULTAN ile de sağlık turizmde, MAKS SPOR ile spor ve sağlık hizmetlerinde, MAKS YEMEK ile gıda alanında başarılı adımlarla ilerliyoruz.

Güzellik ve mutluluklar ile sağlıklı bir hayat sürmenizi diler, sevgi ve saygılarımı sunarım.

Teknik Yapı Yönetim Kurulu Başkanı
İnşaat Mühendisi



KONSEPT MİMARİ EREN YORULMAZER

İTÜ Mimarlık Fakültesi Mimarlık Bölümü mezunu olan Eren Yorulmazer, tasarladığı projeler ile günümüz yaşamının kaçınılmaz gereksinimi ve gerekliliği olan, hayatımızı kolaylaştıran konfor koşullarını, bugünün insanının yaşadığı mekanlara uygulamayı hedefliyor.

Tasarım dünyasında yer alan diğer tüm tasarımcılarda olduğu gibi, dönemsel değişim ve gelişimler, Eren Yorulmazer'in mesleki yolculuğunda da görülmektedir. 1994 senesinde başladığı meslek hayatının ilk altı senesinde "avantgarde" çizginin etkileşimleri; bu süreçte gerçekleştirdiği ev, ofis ve showroom projelerine yansımıştır. 2000 yılı ile beraber projelerinde avantgarde modernist çizgiyi, geçmiş yüzyılların sanat eserleri ve geçmiş dönemin çizgileri ile buluşturan mimar, ülkemizde ve yurtdışında tasarladığı mekanlarla kendisine has üslup ve çizgisi ile birçok tasarımcıyı da etkilemiş, kendi ekolünü yaratmıştır. İstanbul, Bursa, Antalya, Bodrum, Cannes, Cenevre, Bakü, Batum, Londra, Paris, Moskova, New York ve Doha'da gerçekleştirdiği konut, otel, showroom, ofis ve restoran projeleri meslek hayatının kendi deyimi ile ilk bölümünü oluşturmaktadır.

Bakü'de Azerbaycan'ın en yüksek binasını (277,30 m / 51 katlı) tasarlamıştır. 2013 yılında bina hızla yükselmektedir. Wyndham Kalamış Otel iç mimari dekorasyon tasarımını yapmıştır. İstanbul, Bursa ve Bakü'de şuan devam eden dekorasyon projeleri bulunmaktadır.

2011 senesi mimarın bugüne kadar özenle ve dikkatle oluşturduğu eşsiz çizgiyi geniş kitlelerle buluşturma kararı aldığı senedir. Oluşturduğu özgün çizgiyi geniş kapsamlı bir proje ile geniş bir kullanıcı grubu ile buluşturan proje Evora İstanbul'dur. Arazi yerleşiminden bina tiplerine, binaların iç mekanlarında kullanılan tüm malzeme ve renk seçimlerinde bugüne kadar yaptığı tüm mekanlarda olduğu gibi bütün unsur ve parçaları mimar bire bir seçerek ve tasarlayarak oluşturmuştur. Evora İstanbul 5078 adet konut ve 78 adet bloktan oluşmakta, 300,000 m² arsa üzerine 850.000 m² inşaat alanı tasarlanmıştır. Büyük ilgi ile karşılanan proje benzerleri içerisinde en yüksek prim yapan ve satışı en hızlı olan proje olmuştur.

EVORA İSTANBUL

Tuzla - İstanbul

Evora İstanbul
Toplam inşaat alanı: 850.000 m²
Toplam konut adedi: 5.073



TEKNİK YAPI METROPARK

Halkalı - İstanbul

TeknikYapı Metropark
Toplam inşaat alanı: 214.000 m²
Toplam konut adedi: 1.272

DELUXIA DRAGOS

Dragos - İstanbul

Deluxia Dragos
Toplam inşaat alanı: 62.700 m²
Toplam konut adedi: 500



DELUXIA PALACE & SUITES

Batı Ataşehir - İstanbul

Deluxia Palace
Toplam inşaat alanı: 72.000 m²
Toplam konut adedi: 482

Deluxia Suites
Toplam inşaat alanı: 26.400 m²
Toplam konut adedi: 223



UPCITY RESIDENCE

Kartal - İstanbul

Upacity Residence
Toplam inşaat alanı: 35.945 m²
Toplam konut adedi: 281



UPRISE ELITE

Kartal - İstanbul

Uprise Elite
Toplam inşaat alanı: 120.705 m²
Toplam konut adedi: 705



DILMAN TOWERS

Erenköy - İstanbul

Dilman Towers
Toplam inşaat alanı: 40.940 m²
Toplam konut adedi: 104



Uphill Court Ataşehir
Toplam inşaat alanı: 424.000 m²
Toplam konut adedi: 1.742



UPHILL COURT ATAŞEHİR

Batı Ataşehir - İstanbul

Uphill Court Ataşehir
Toplam inşaat alanı: 424.000 m²
Toplam konut adedi: 1.742



UPHILL COURT BAHÇEŞEHİR

Bahçeşehir - İstanbul

Uphill Court Bahçeşehir
Toplam inşaat alanı: 105.000 m²
Toplam konut adedi: 682



TEKNİK YAPI

Farkımız Yapılarımız

DEĞİŞİMİ YAŞAYIN

TEKNİK YAPI
CONCORD
İSTANBUL

444 10 08

www.concordistanbul.com

CONCORD İSTANBUL SATIŞ OFİSİ
Dumlupınar Mah. Yumurtacı Abdi Bey Cad. No:15 Kadıköy - İstanbul

TEKNİK YAPI PLAZA
Barbaros Mah. İhlamur Bulvarı; Uphill Court C5 Blok A Girişi No:10A
Batı Ataşehir İstanbul, TR-34746

